

LIBRO I.

Incipit lib' p'm' de rebus que dno el
eno del rey dō. alfonso re la reyna dona
Leonor por salmas ala orde de s'ci iague.



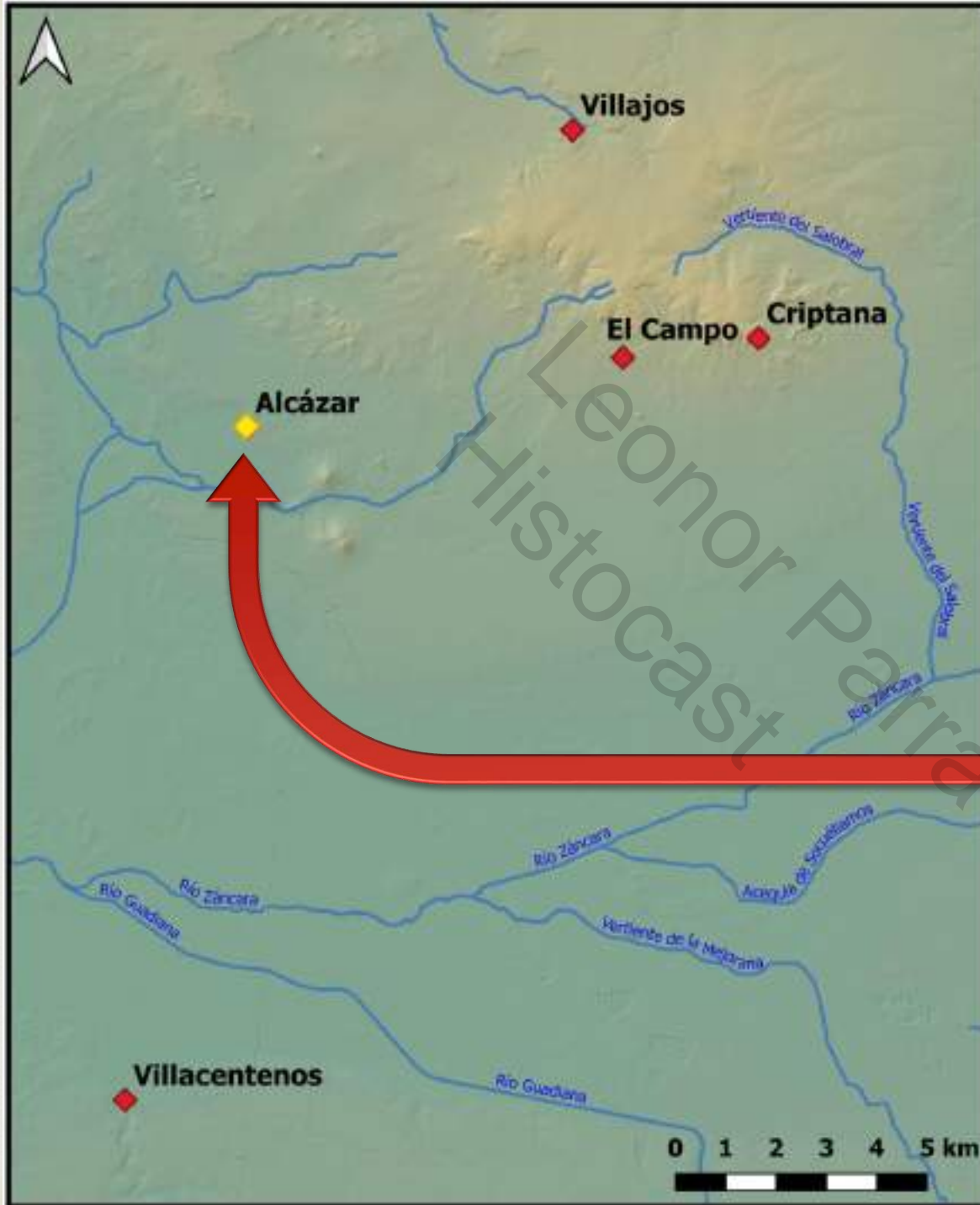
A nomine domini am. Be
gali nempe ouente maesta
ti honeste ac religiose unū
quoscuq; diligere ⁊ maxime
eos q; rebus s'catis nonerit
sponte contra crucis xpi aduersarios ⁊ xpiū san
guine fundē ⁊ p'ialem uitā finne. Et q; itaq; ilde:



Imagen del Libro I
del Tumbo Menor
de Castilla





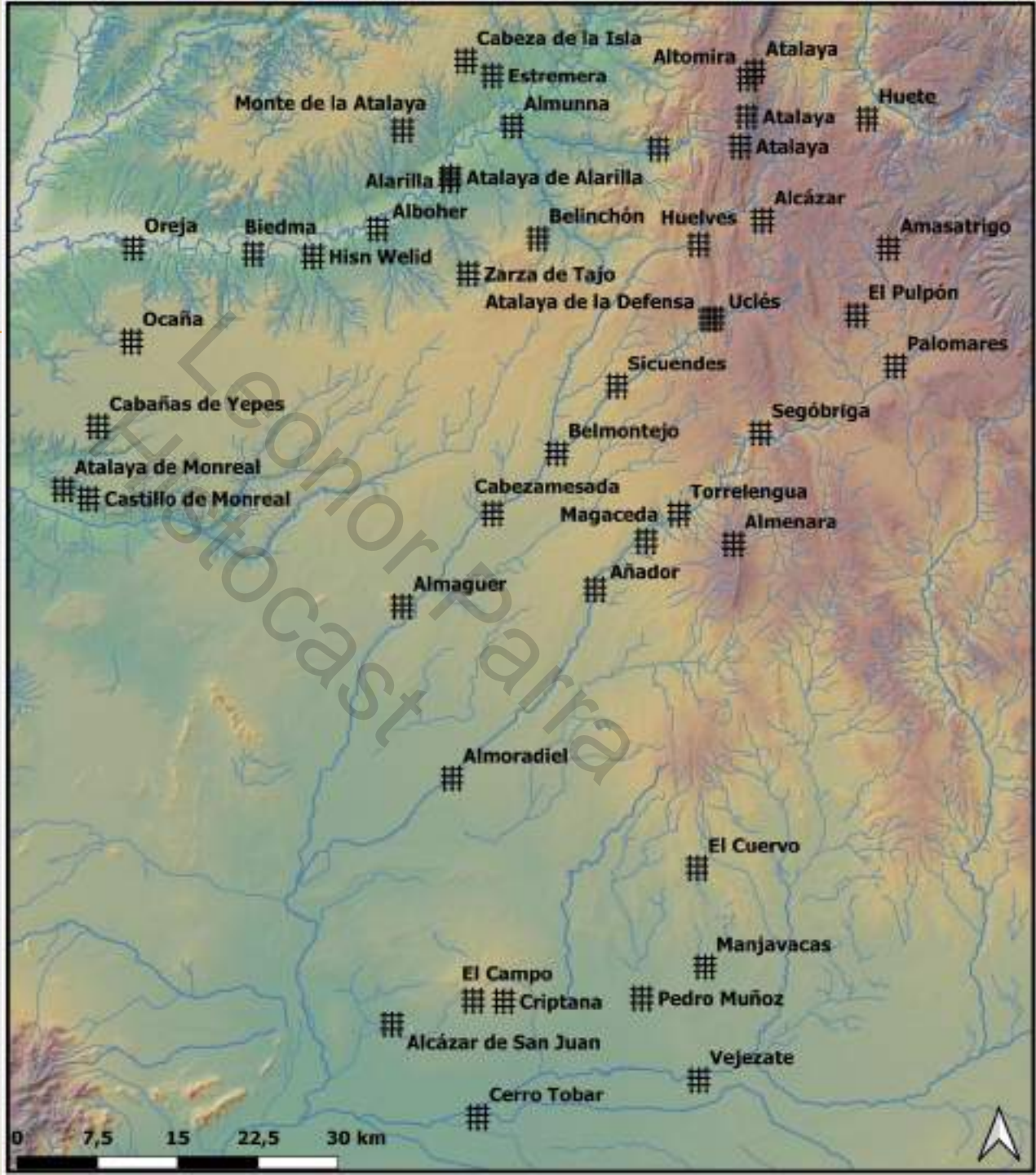


Ésta es la actual Alcázar de San Juan





Siglo X



❧ ¿Quién edificó todo esto?

❧ Exactamente, ¿qué tipo de fortalezas eran?

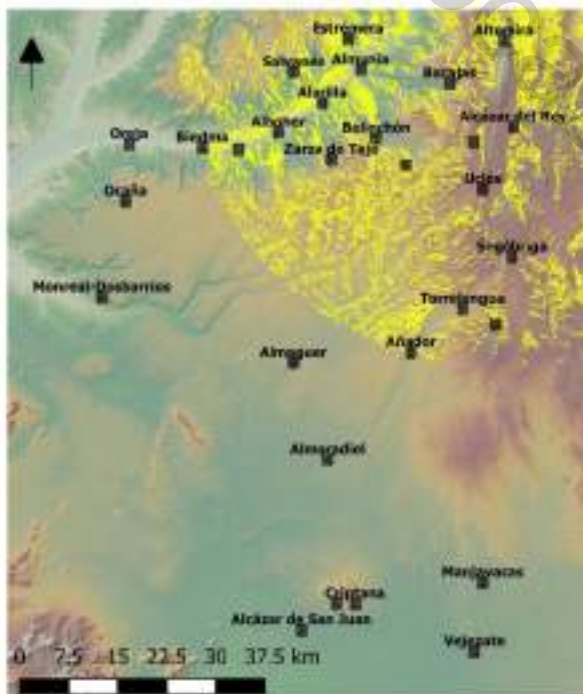
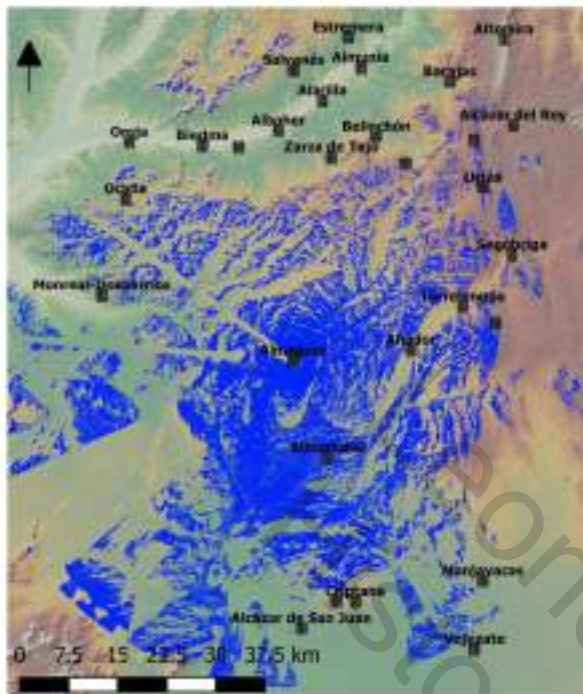
❧ ¿Cuáles eran sus funciones?

¿Quién edificó todo esto?



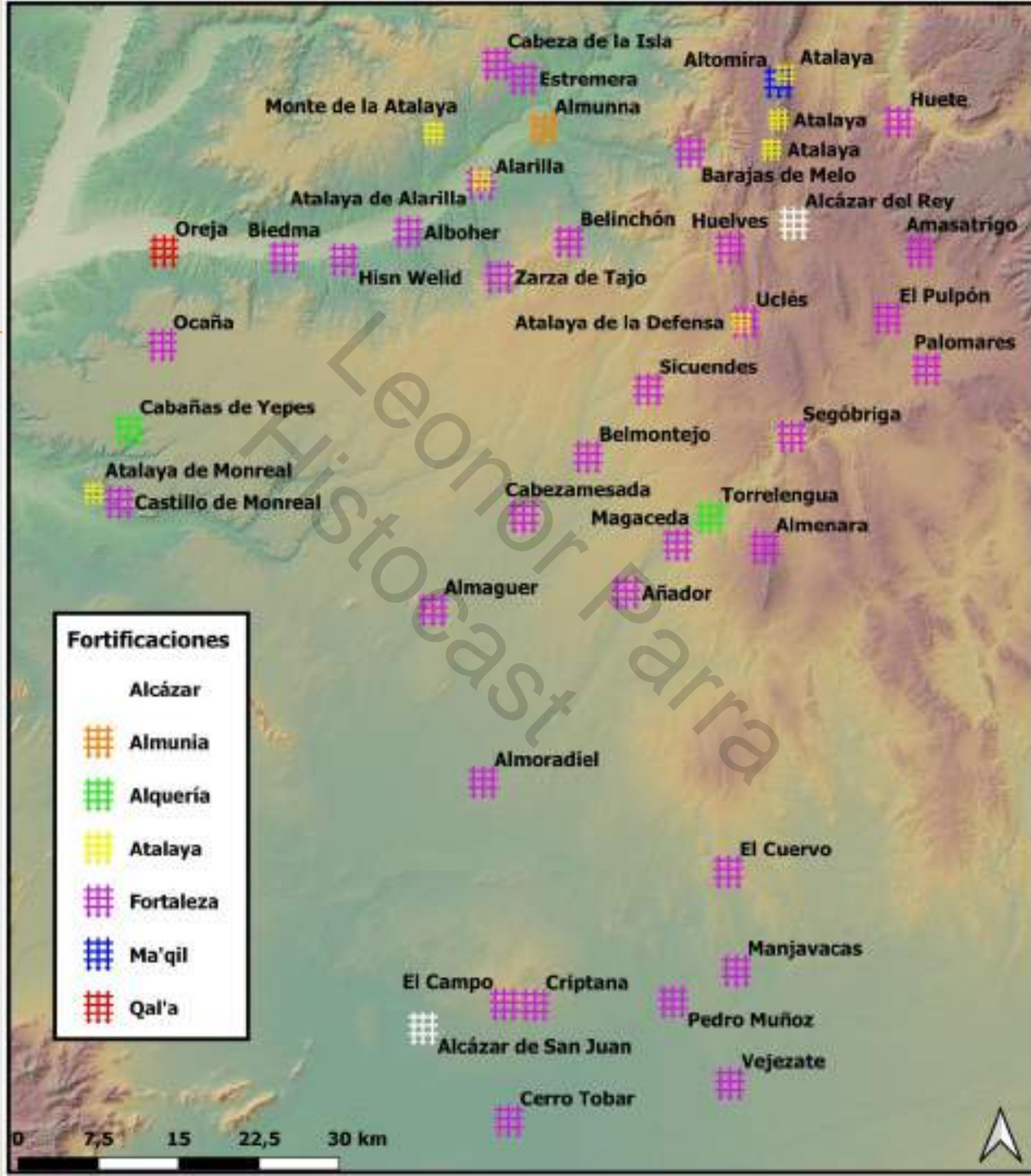
¿Quién controlaba todo esto?

Banu Di-l-Nun



- Castillos
- Cuenca visual desde Altonira
- Cuenca visual desde Almeria
- Cuenca visual desde Almaguer

**Cuencas visuales
desde las tres fortalezas
con mayor visibilidad**



∞ **ATALAYA** - Del ár. hisp. *aṭṭaláya'*, y este del ár. clás. *ṭalā'i*

∞ **ALQUERÍA** - Del ár. hisp. *alqaríyya*, y este del ár. clás. *Qaryah*



∞ **ALMUNIA** - Del ár. hisp. *almúnya* y este del ár. clás. *munyah*

∞ **HISN** - y su plural: *husûn*

∞ **ALCALÁ** - Del ár. hisp. *alqal'a*, y este del ár. clás. *qal'a*

∞ **MA'QIL** - y su plural: *ma'âqil*

∞ **ALCÁZAR** - Del ár. hisp. *alqáṣr*, este del ár. clás. *Qaṣr*

∞ **ALCAZABA** - Del ár. hisp. *alqaṣába*, y este del ár. clás. *qaṣabah*





Torre Bofilla
Bétera, Valencia

Fotografía tomada de la web del
Ayuntamiento de Bétera



Dibujo de Jenaro Pérez Villaamil publicado en el primer volumen de España artística y monumental (1842)



Palacio de Galiana - Toledo

Imagen tomada de la web de la Asociación Española de Amigos de los Castillos



Imagen tomada de la web del Ayto. de Vllora



Castillo de Oreja





Iglesia de Alcázar del Rey, Cuenca

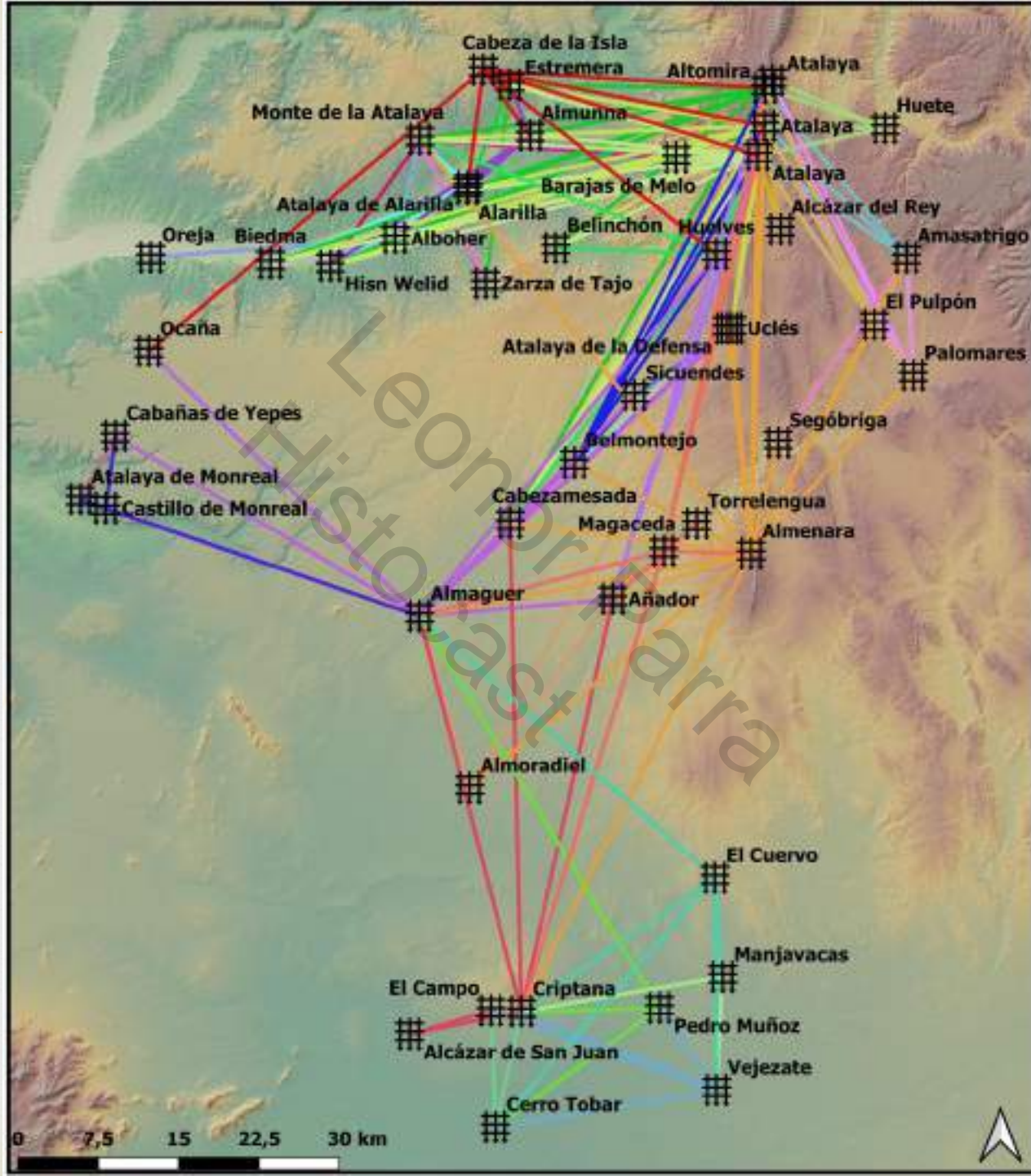


Web arteencordoba.com



Castillo de Hisn-Ashar, Iznájar, Córdoba

Web <https://isnaxar.com/castillo-de-hisn-ashar/>





La Puebla de Almenara

Al-manāra



- ☞ Enclave desde el que se vigila y se hacen señales.
- ☞ A place of light.





