

IBEROS





Principales Yacimientos Ibéricos de la Región de Murcia



- 1) Molinicos
- 2) Villaricos
- 3) Cigarralejo
- 4) Cabezo del Tío Pío
- 5) Bolvax
- 6) Castillico de las Peñas
- 7) Castillejo de los Baños
- 8) Verdolay
- 9) Santuario de la Luz
- 10) Los Nietos
- 11) Casco Urbano de Lorca
- 12) Coimbra del Barranco Ancho

https://www.youtube.com/watch?time_continue=22&v=73HOao7W7oA



Ullastret, siglos VI-II a. C.











© 2014 VisuallyForensic Froesch / Nociarová MAC Ullastret

Edeta

(Tossal de Sant
Miquel de Liria),
Valencia





La Bastida

Moixent/Mogente.

COIMBRA

del BARRANCO ANCHO





Casa M

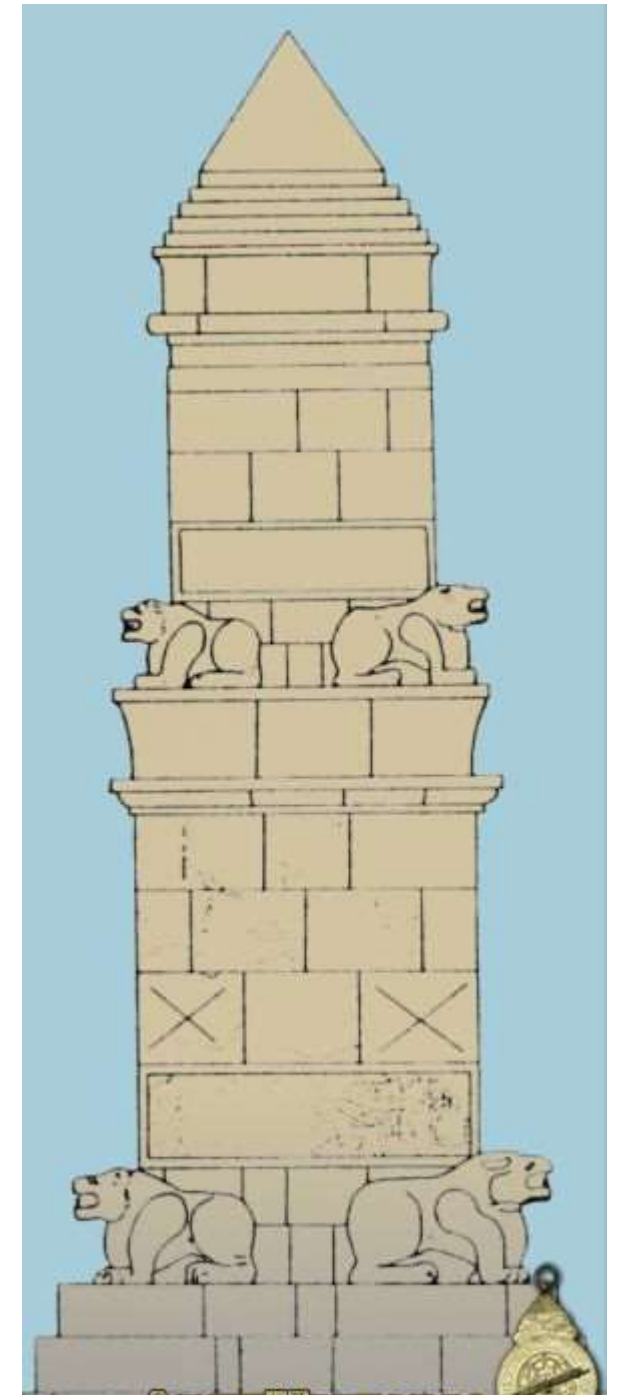
Coimbra del Barranco Ancho,
Jumilla.



Monumentos funerarios

Sepulcro de Pozo Moro (Albacete)

MAN, V a.c.

























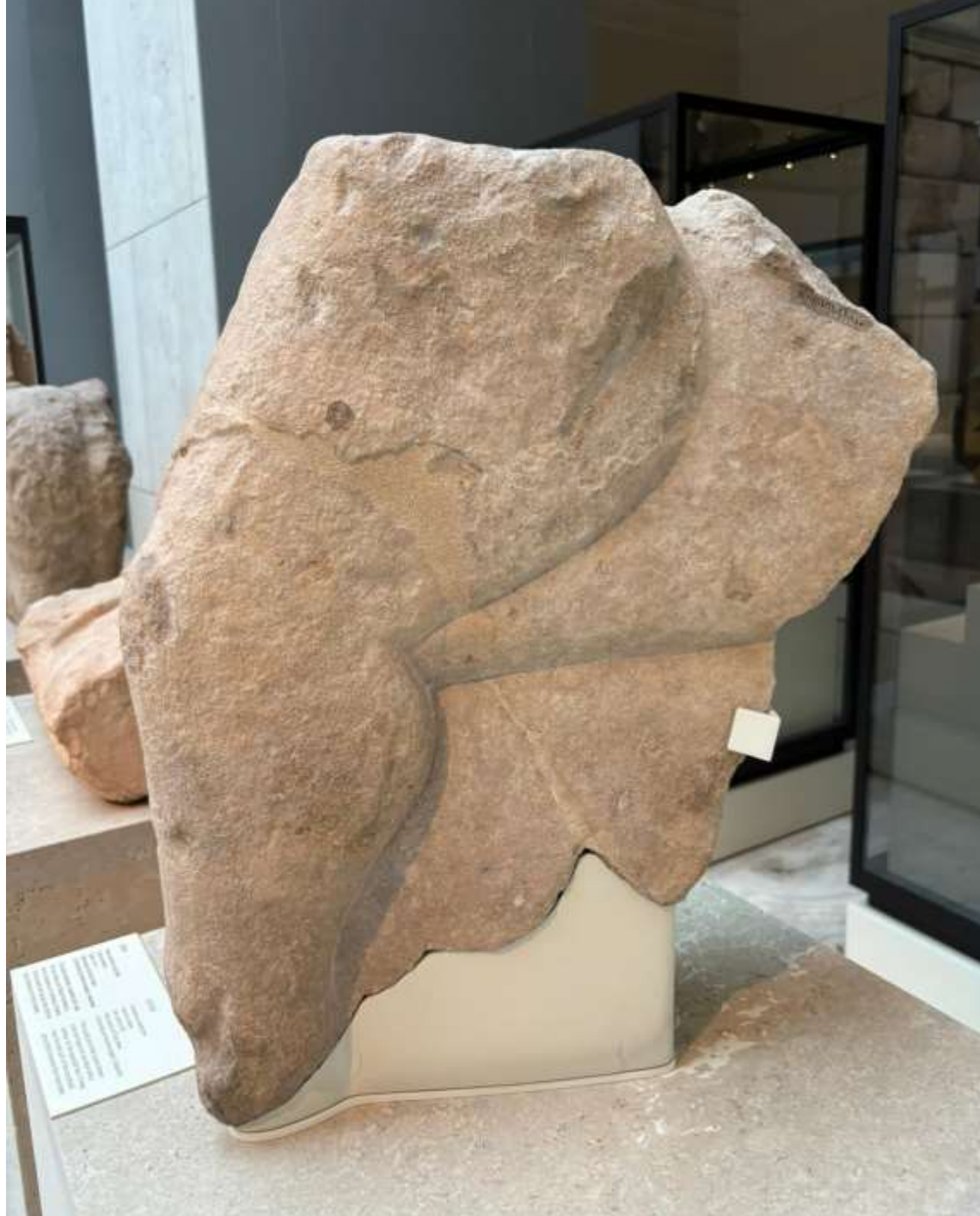
Silber con cerámica

Desde el inicio del siglo XVIII, la cerámica se convirtió en un elemento esencial de la decoración interior. En este caso, se trata de una pieza de cerámica que forma parte de un conjunto de objetos de arte. La cerámica es un material que se ha utilizado desde tiempos antiguos para crear objetos de uso cotidiano y de decoración. En este caso, se trata de una pieza de cerámica que forma parte de un conjunto de objetos de arte.

Artista con cerámica

El artista con cerámica es un artista que se dedica a la creación de obras de arte en cerámica. Este tipo de arte es muy antiguo y ha sido practicado en todas las culturas. El artista con cerámica utiliza diferentes técnicas para crear sus obras, como el modelado, el dibujo y el esmalte. Las obras de arte en cerámica pueden ser de diferentes formas y tamaños, desde pequeñas piezas de decoración hasta grandes esculturas.







*Moldura soqueada con la
representación de una mano*

*Piedra arenisca calcárea
Cultura ibérica, siglo VI a.C.
Necrópolis de Pozo Moro
(Chinchilla de Monte-Aragón, Albacete)
Donated by Carlos Daudén*

*Ropework moulding
with depiction of a hand*

*Calcareous sandstone
Iberian culture, 6th century BC
Necropolis of Pozo Moro
(Chinchilla de Monte-Aragón, Albacete)
Donated by Carlos Daudén*

Ajuar de la tumba de Pozo Moro.
Kylix ática del 490 a.C.





Toro de Porcuna (Jaén)
Museo de Jaén.



Toro de Osuna
(Sevilla).
MAN, Madrid.



Toros de Monforte.
(Alicante).

Diferentes museos.





Bicha de Balazote (Albacete). s. V-IV a. C., MAN.





Tetradracma de Gela, siglo V a.C.



Dracma de Sagunto, siglo II a.C. 17 mm. 2,56 gr.



Cierva de Toya (Jaén),
MAN, Madrid.



Cierva de Caudete
(Albacete)

Museo Arq. Albacete

Esfinge de Haches (Bogarrra).
M. Arq. Albacete.





Esfinge de El Salobral
(Albacete),

MAN, Madrid.



Esfinge de Agost,
s. V-IV a. C., MAN.



Esfinge de Agost,
S. V-IV a. C. , Louvre.



MAHE



Tumba del parque de Elche,
s. V-IV a. C.





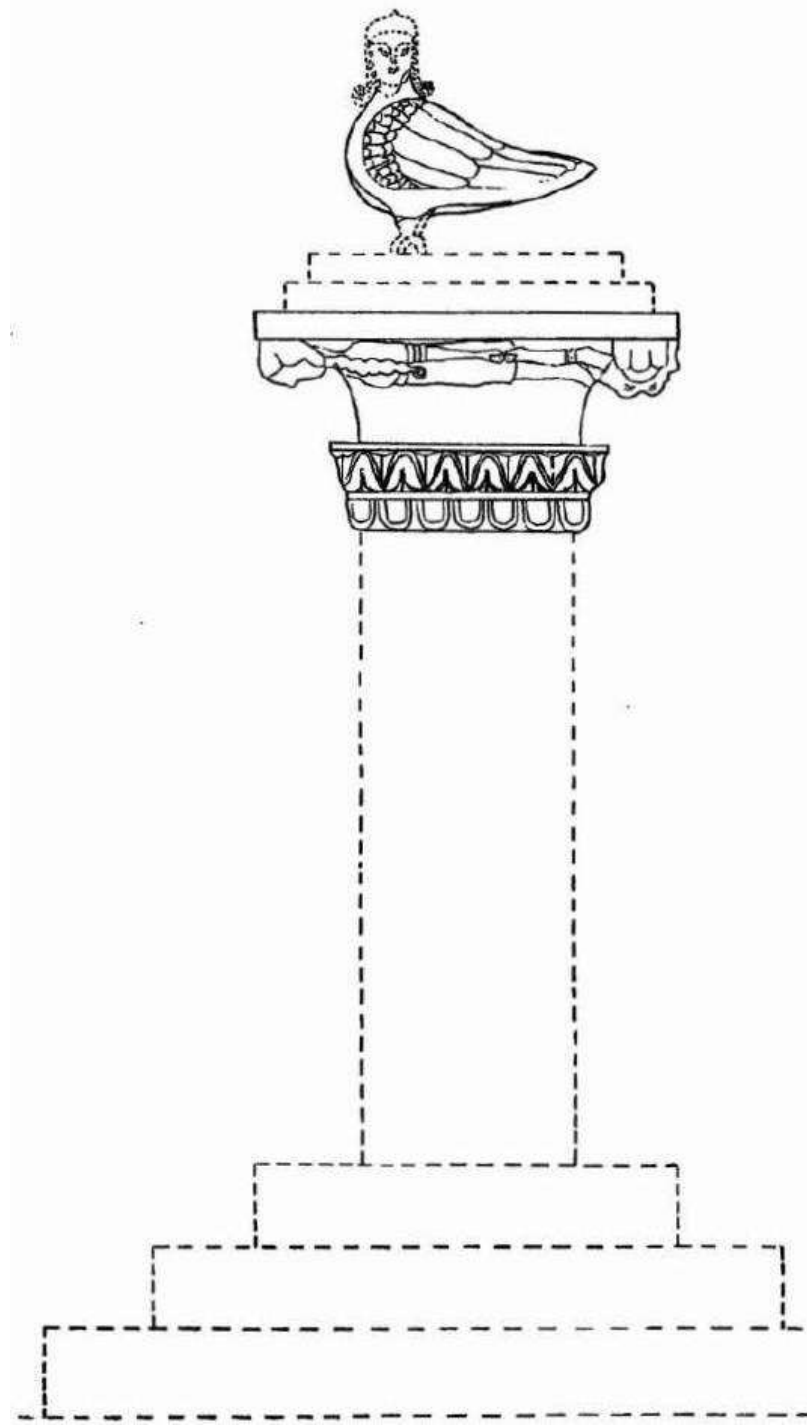
Jinete de la
necrópolis de Los
Villares
(Albacete).

M. Arq. Albacete

Pilares-estela.



Pilar de Corral de Saus
(Valencia).



filet
filete









Julio de 1981. Descubrimiento del pilar-estela de Coimbra del Barranco Ancho.



Pilar-estela funeraria de
Coimbra del Barranco Ancho,
Jumilla. Siglo IV a. C.





Tumba de Dionisio de Kollytos (345-338 a.C.)



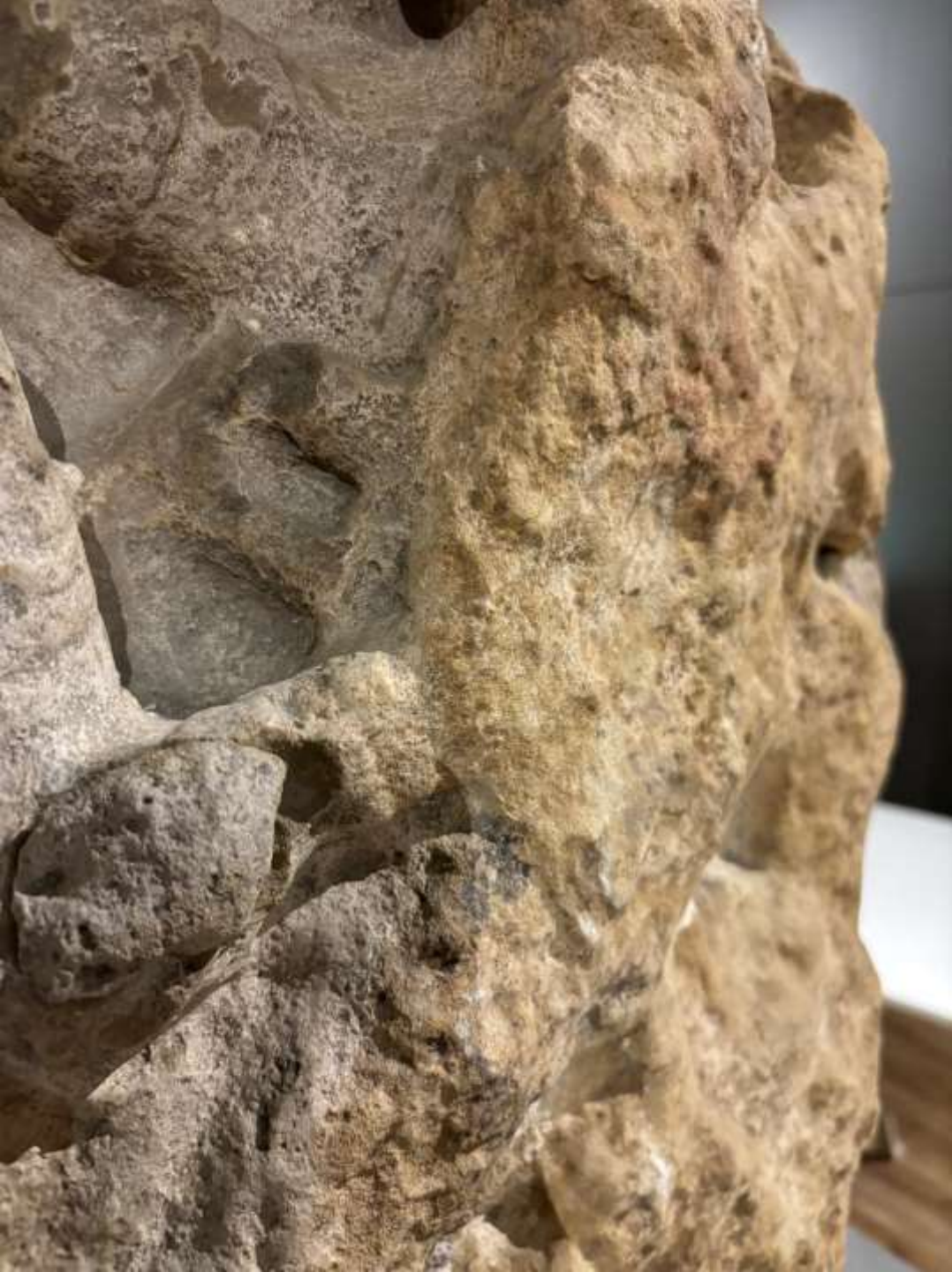














Escena del monumento jumilano (izquierda).

Estela ática del 390 a.C. (derecha).

Metropolitan, Nueva York.



Damas funerarias.

Dama de Elche,
s. IV a. C.









Dama del Cabezo de Lucero (Guardamar), siglo IV a. C. Museo Arq. Alicante.

Dama de El Cigarralejo,
Museo de arte ibérico, Mula.
S. IV a.C.





Dama del Llano de la Consolación (Albacete).
MAN, Madrid.



Figura sedente de Cabecico del Tesoro,
Museo Arqueológico de Murcia.
S. IV a.C.



Escultura sedente de La Alcudia,
Museo de La Alcudia, Elche.
S. IV a.C.

Dama de Baza (Granada) s. IV a.C.







Monumentos públicos.

Cerrillo Blanco – Ipolca/Porcuna (Jaén) ¿s. V a. C.?













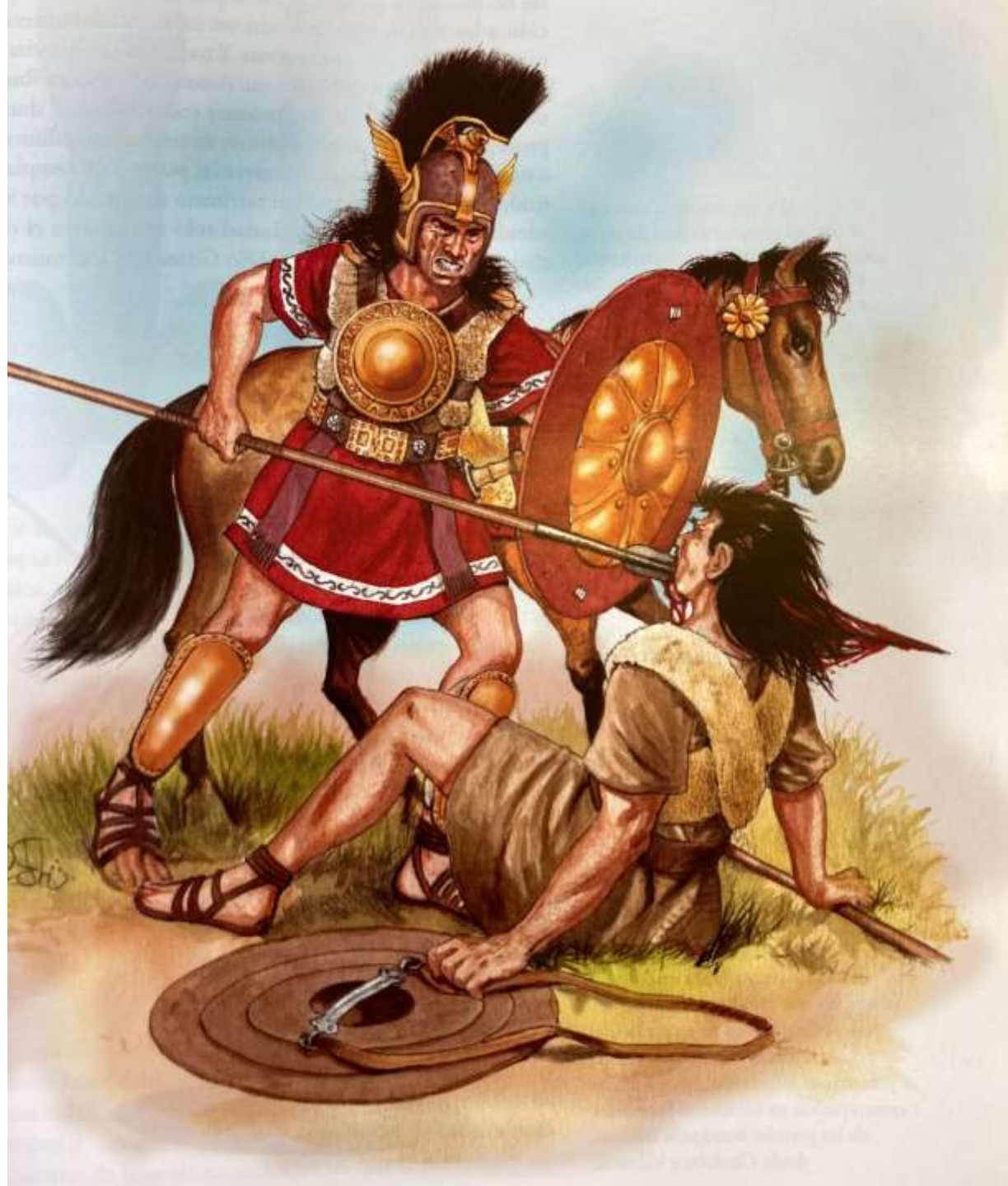
































Novillo



Monumento
del Pajarillo
en Huelma
(Jaén). Siglo
IV a. C.







Falcatas del Cabecico del Tesoro, La Alberca (Murcia), Museo Arqueológico de Murcia.







Torso del guerrero
de La Alcudia,
Elche, IV a. C.

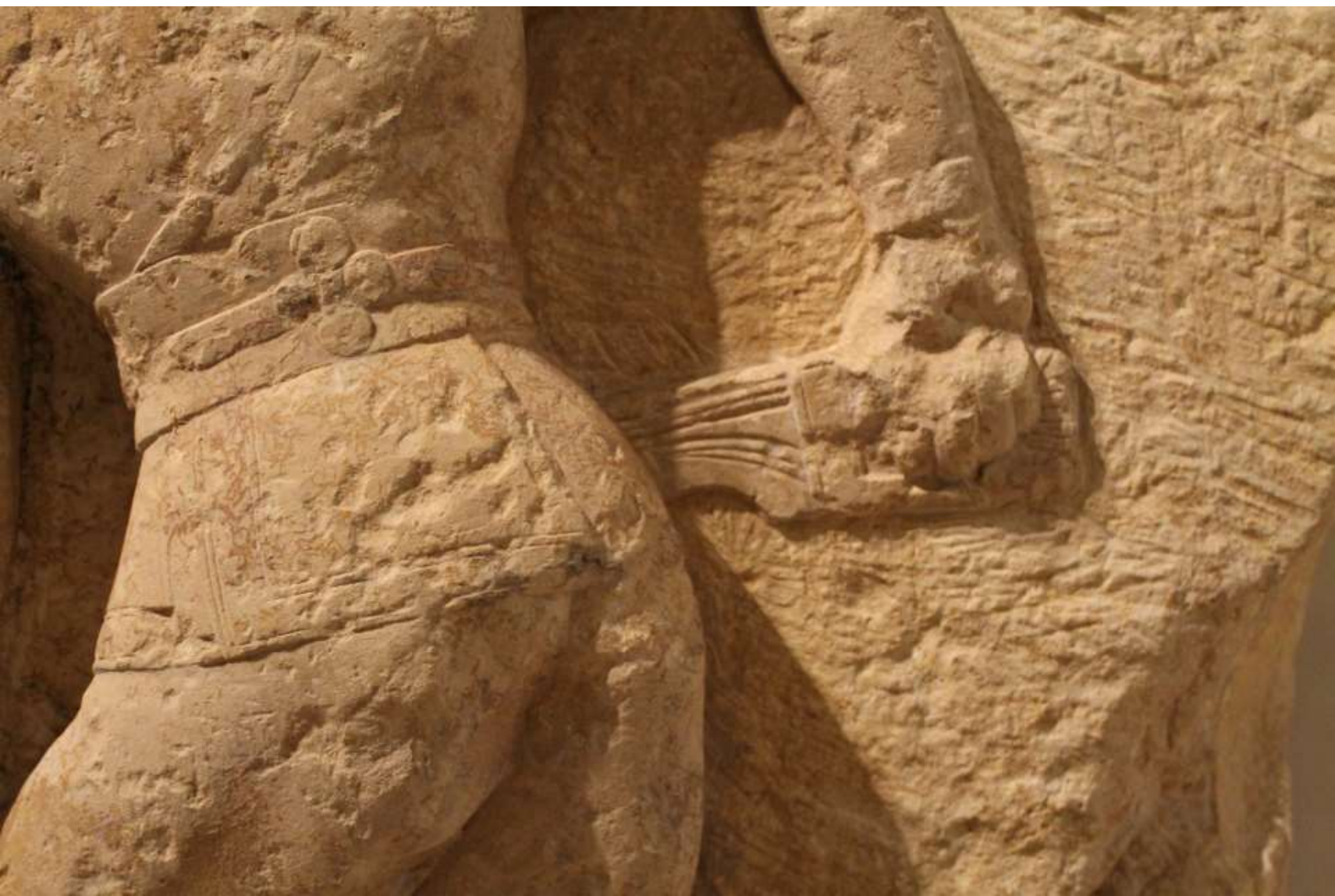




Relieves de un monumento de Osuna (Urso), Sevilla. II-I a. C., MAN.

Monumento de Osuna,
MAN.



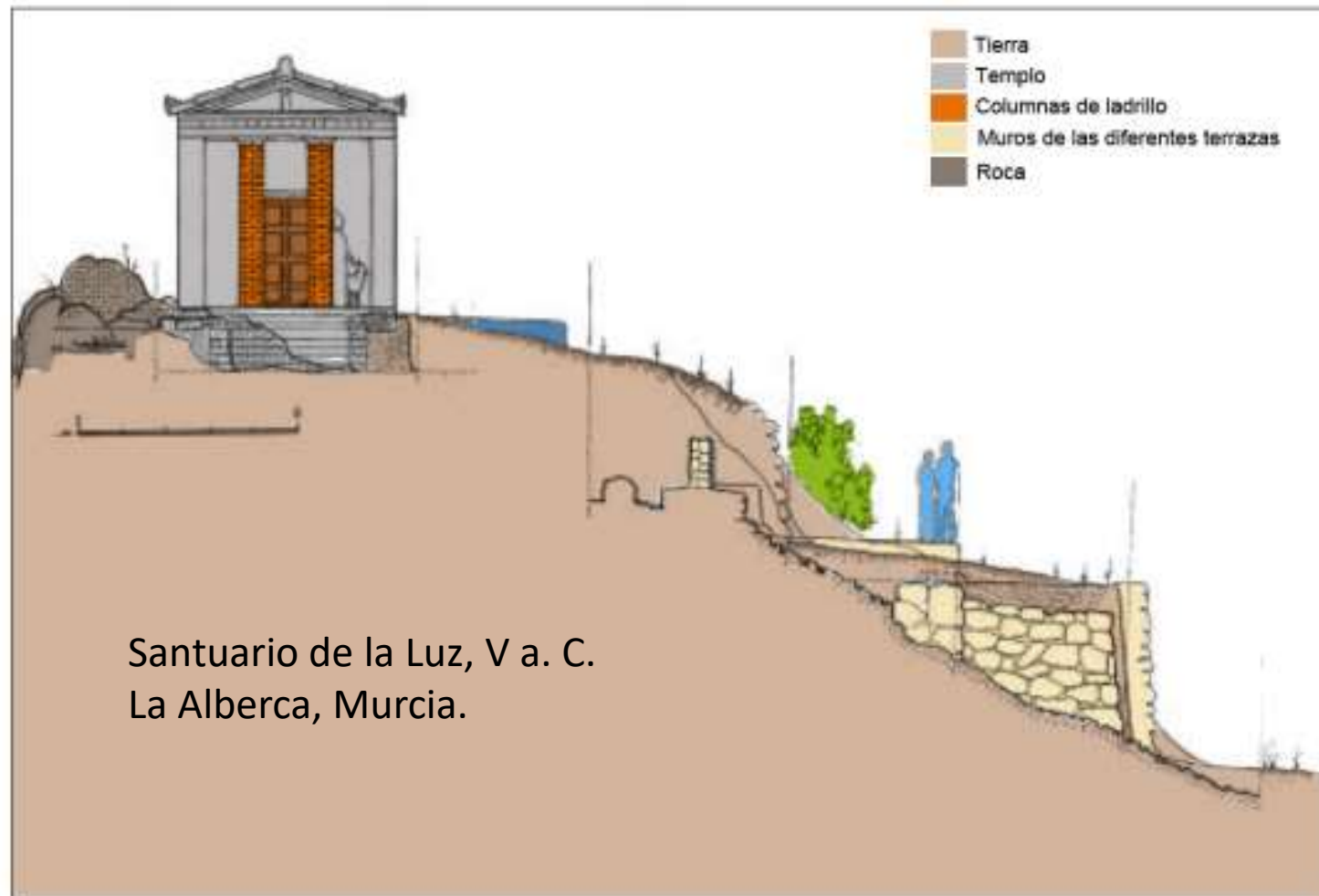






Osuna

Santuarios



Santuario de la Luz, V a. C.
La Alberca, Murcia.

La Luz. Perfil actual Norte-Sur a la altura del templo con las terrazas y torre puestas al descubierto hasta el momento. En la cima, la dimensión del templo y reconstrucción del frente.





Posible diosa del santuario
de la Luz.



Exvotos del Cabeceo del Tesoro, La Alberca. Museo Arq. Murcia.





Exvotos procedentes de Jaén. Museo Prehistoria de Valencia.

Guerrero de
Mogente.
Bastón de mando.
Bastida de Las
Alcuizas, Valencia.
S. IV a. C.



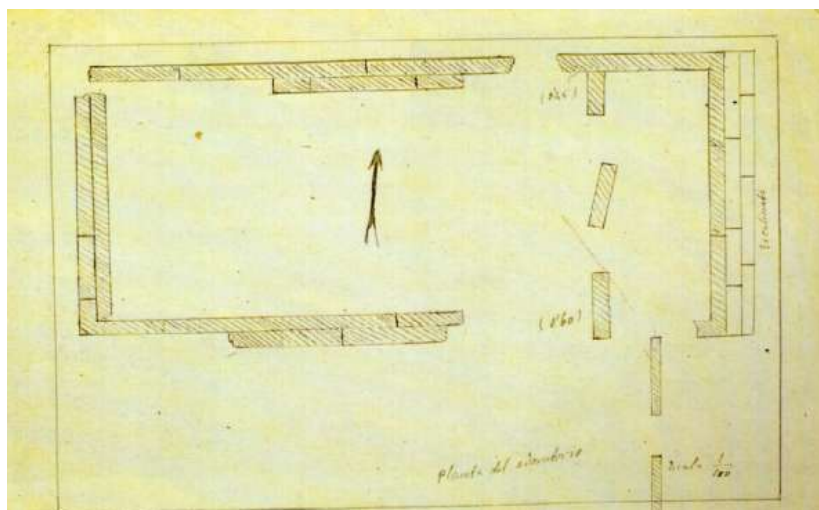
El Cigarralejo (Mula), V-IV a. C.



Exvoto de caballo.







Santuario del Cerro de los Santos,
Montealegre del Castillo,
Albacete. VI-IV a. C.









Esculturas del Cerro de los Santos, Museo Arqueológico de Albacete.



Dama oferente. Sacerdotisa.
Cerro de los Santos. Museo Arqueológico
de Murcia.



Dama de Orihuela.
Cerro de los Santos.
M. Arq. Orihuela.



Falsificación de Dama
oferente del “relojero de
Yecla”.
MAN, Madrid.





Posible dama oferente del Corro
y el Rosao. M. Arq. Murcia.

Cerámica



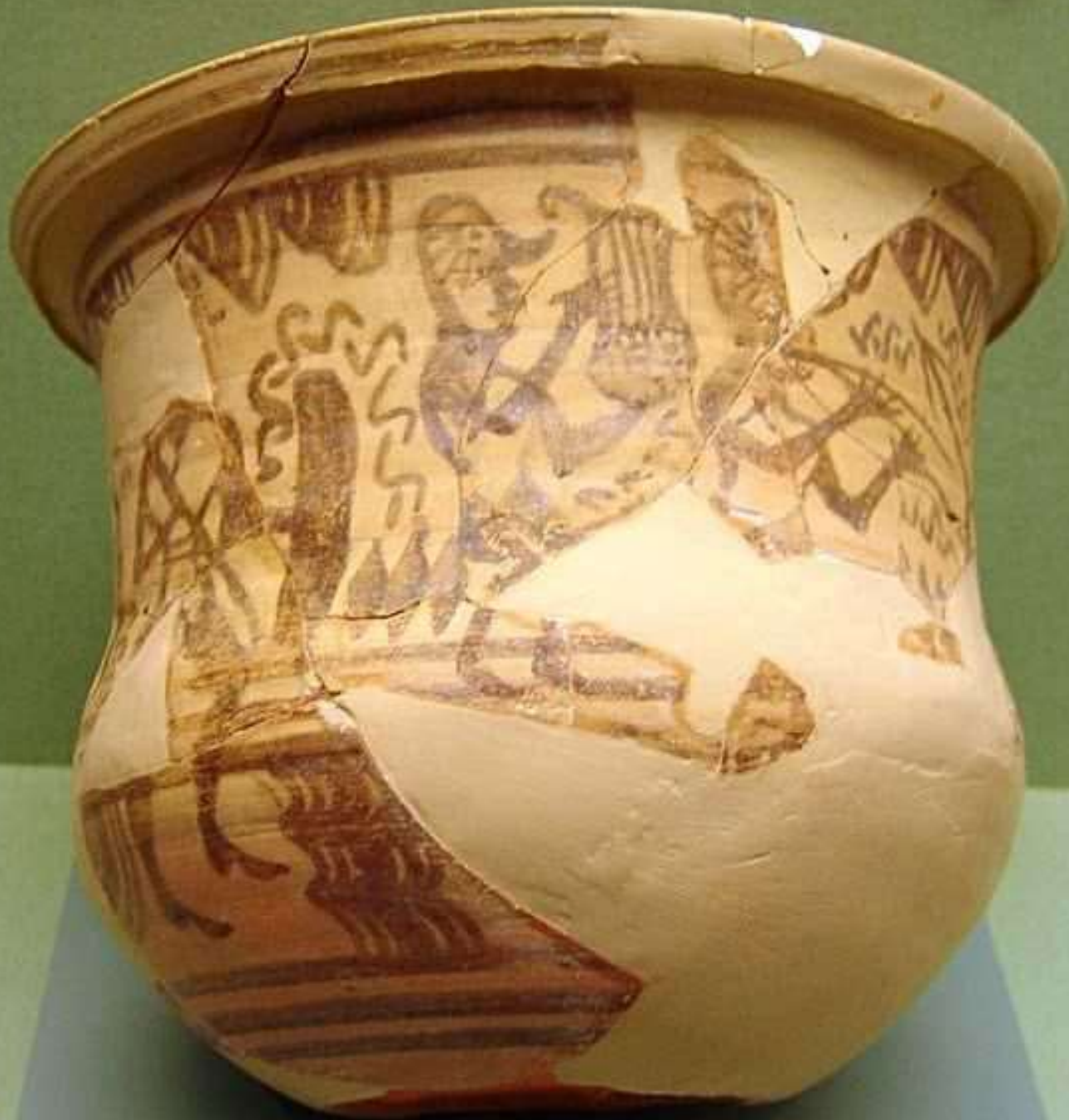
Vaso de los guerreros de Liria (Edeta), III-II a. C. Museo de Prehistoria de Valencia.



Vaso de los guerreros de Liria, III-II a. C. Museo de Prehistoria de Valencia.



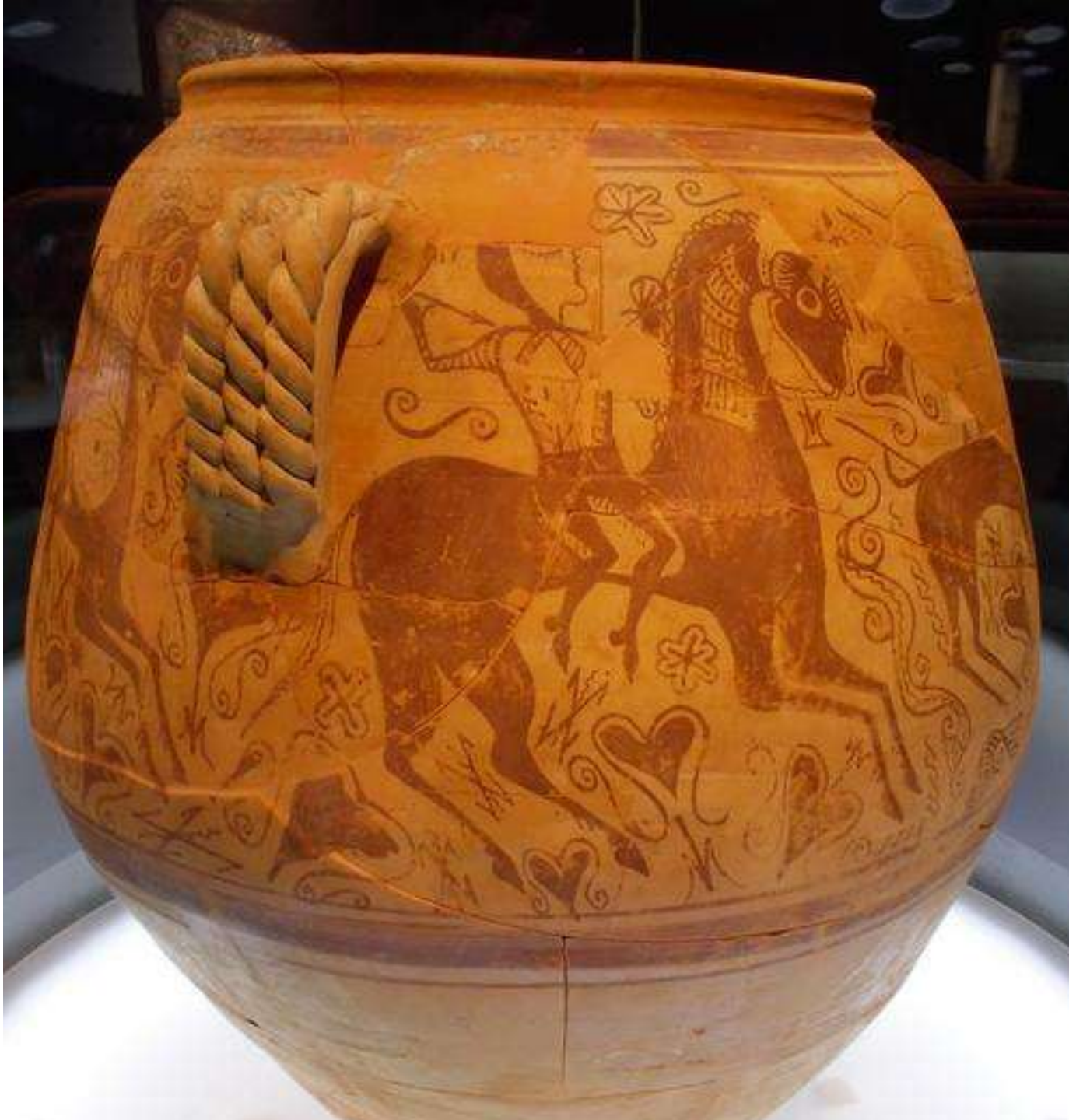




Vaso del Cigarralejo,
IV a.C.
Mula (Murcia).

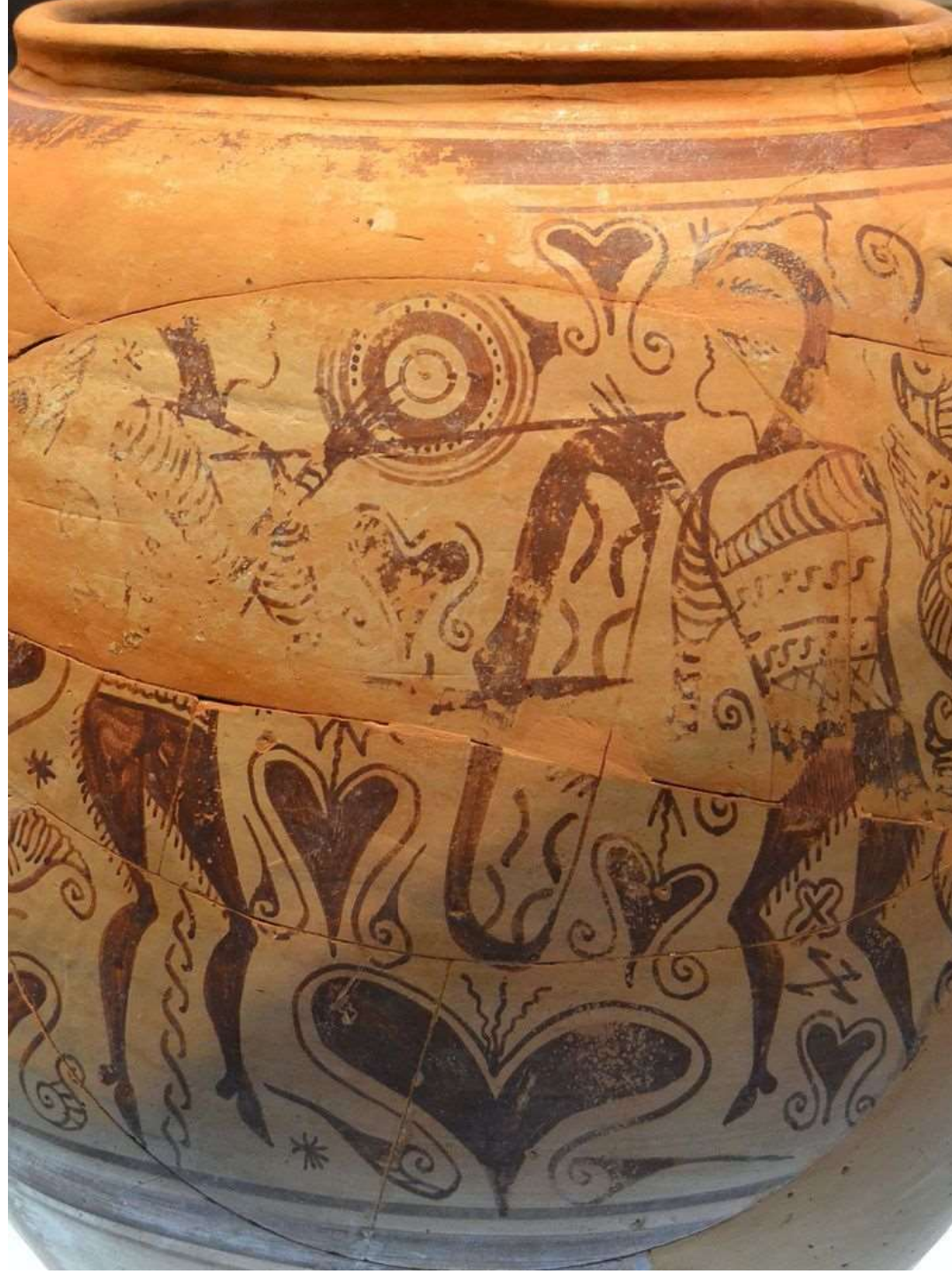


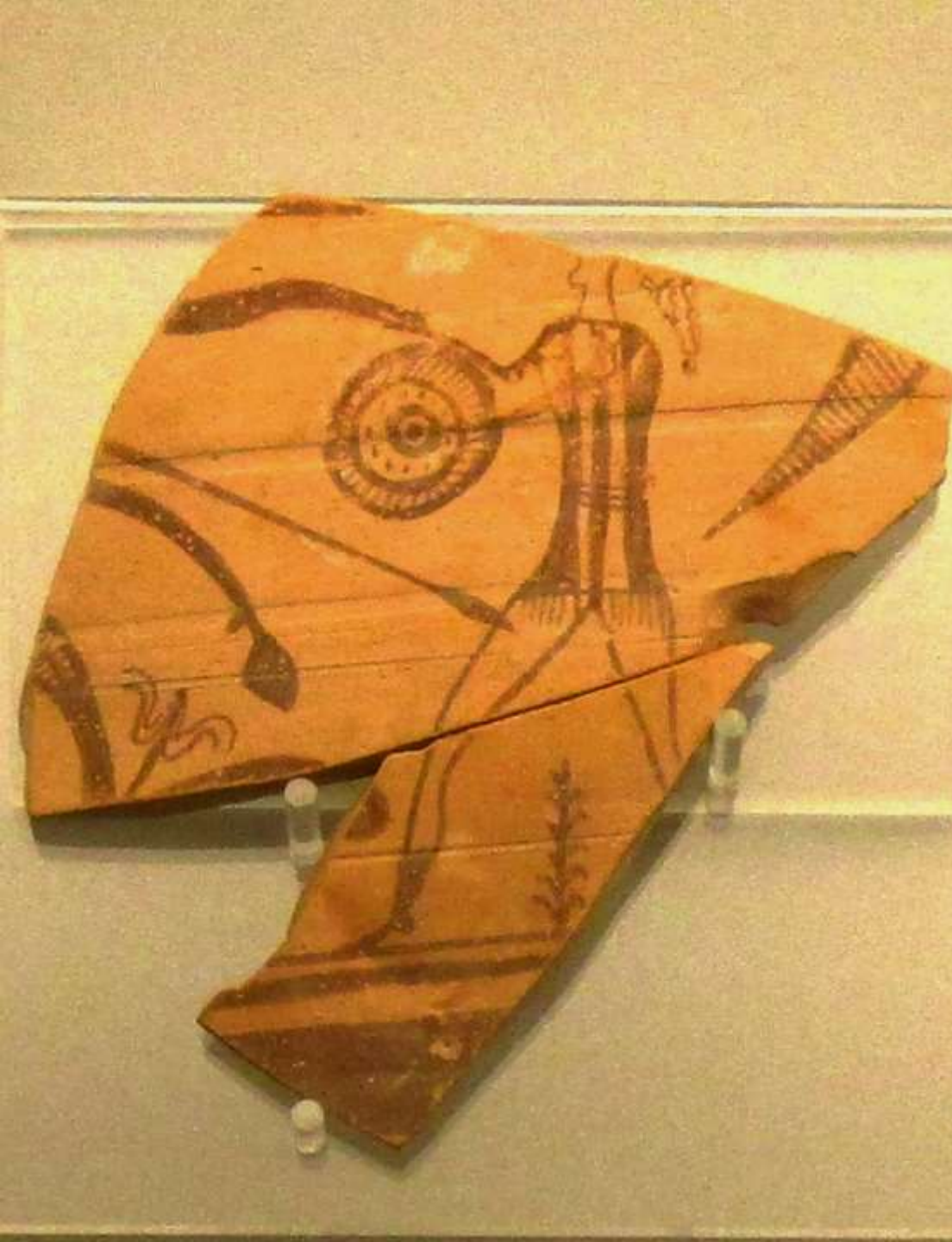
Batalla naval, Liria (Edeta). II a. C.



Vaso de La Serreta,
Alcoy. III-II a.C.

Vaso de la Serreta, Alcoy.





Vaso del Verdolay, III-II a. C.
Museo Arq. Murcia.



Guttus-pyxis
de Bolvax
(Cieza)
III a. C.



As de Sekaisa (Zaragoza).



Kalathos de El Castellido (Teruel).





Kalathos anterior.



Kalathos de El Castellido (Teruel).



Kalathos de El Castellido (Alloza, Teruel).



Kalathos del Verdolay,
II a. C.
Museo Arq. Murcia.



Diosa de los lobos,
Moratalla.
Museo Arq. Murcia.



L' Alcúdia 

Vaso del guerrero, La Alcudia, Elche, s. II-I a. C.

Jarra de vino (Oinochoe),
La Alcudia (Elche).
Tanit?, s. II-I a. C.





Elche.
Tanit?, s. II-I a. C.

MAHE



Cerámica numantina,
Celtíberos.
I a. C.



Guerreros
de
Numancia.
I a.C.

CELTAS





Tesoro de Sagrajas (Badajoz). Principios del I milenio a. C. MAN



Torques del Museo Arqueológico del Castillo de San Antón. A Coruña.



Torque de León-Zamora, V-IV a. C. MAN.



Gálata moribundo, copia romana de un original helenístico del III a. C.



Castro de Santa Tecla, Pontevedra, I a. C.







Castro de Baroña, A Coruña, I a. C.



Castro de la Mesa de Miranda (Ávila)

Vetones, V-I a. C.





Necrópolis



Toros de Guisando







Verraco del Palacio de los Verdugo, V a. C. Ávila.



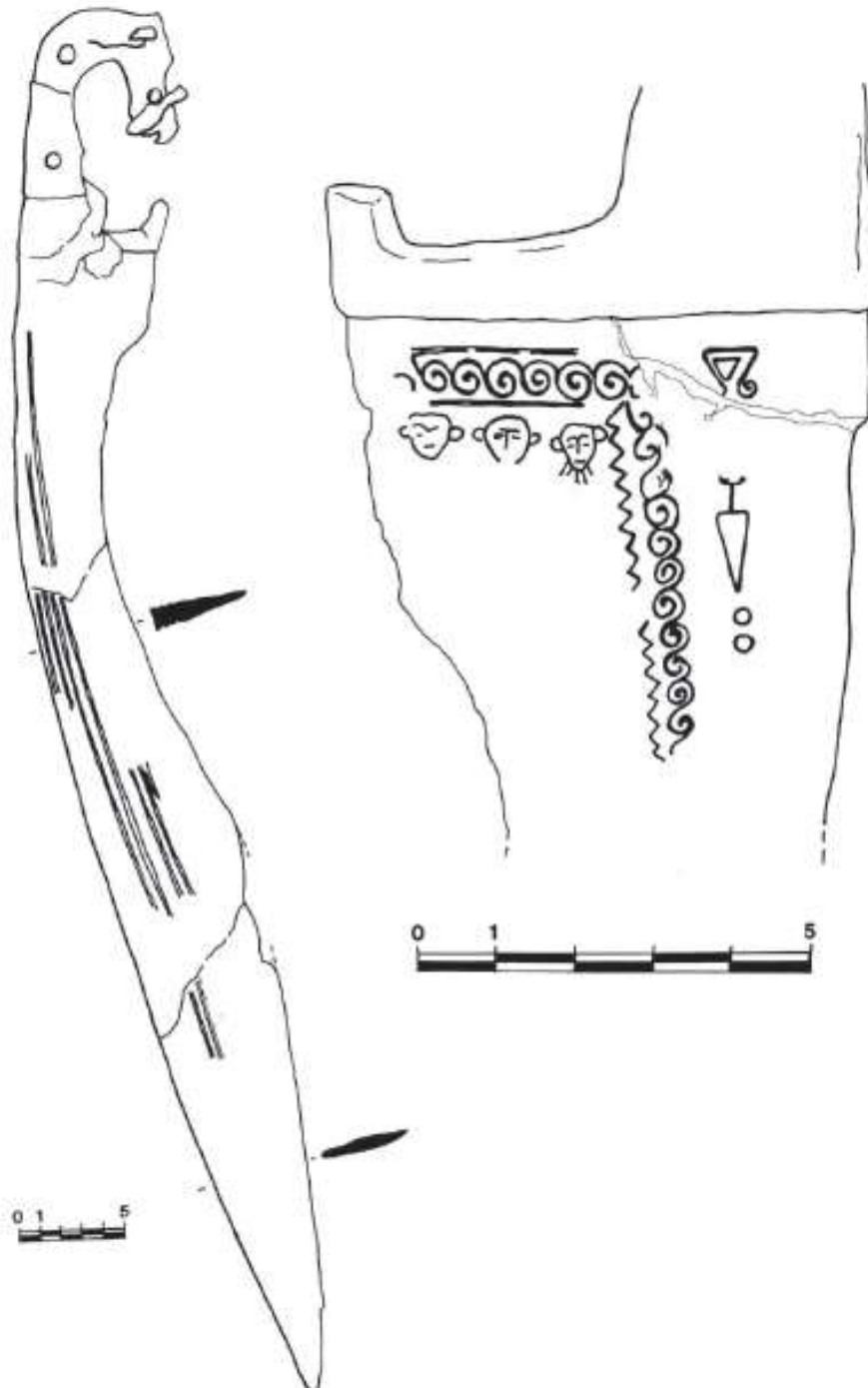
Verraco del puente romano de Salamanca.

GUERRA Y CAZA

LANZA, FALCATA, SOLIFERRO, CAETRA, ESCUDO OVAL





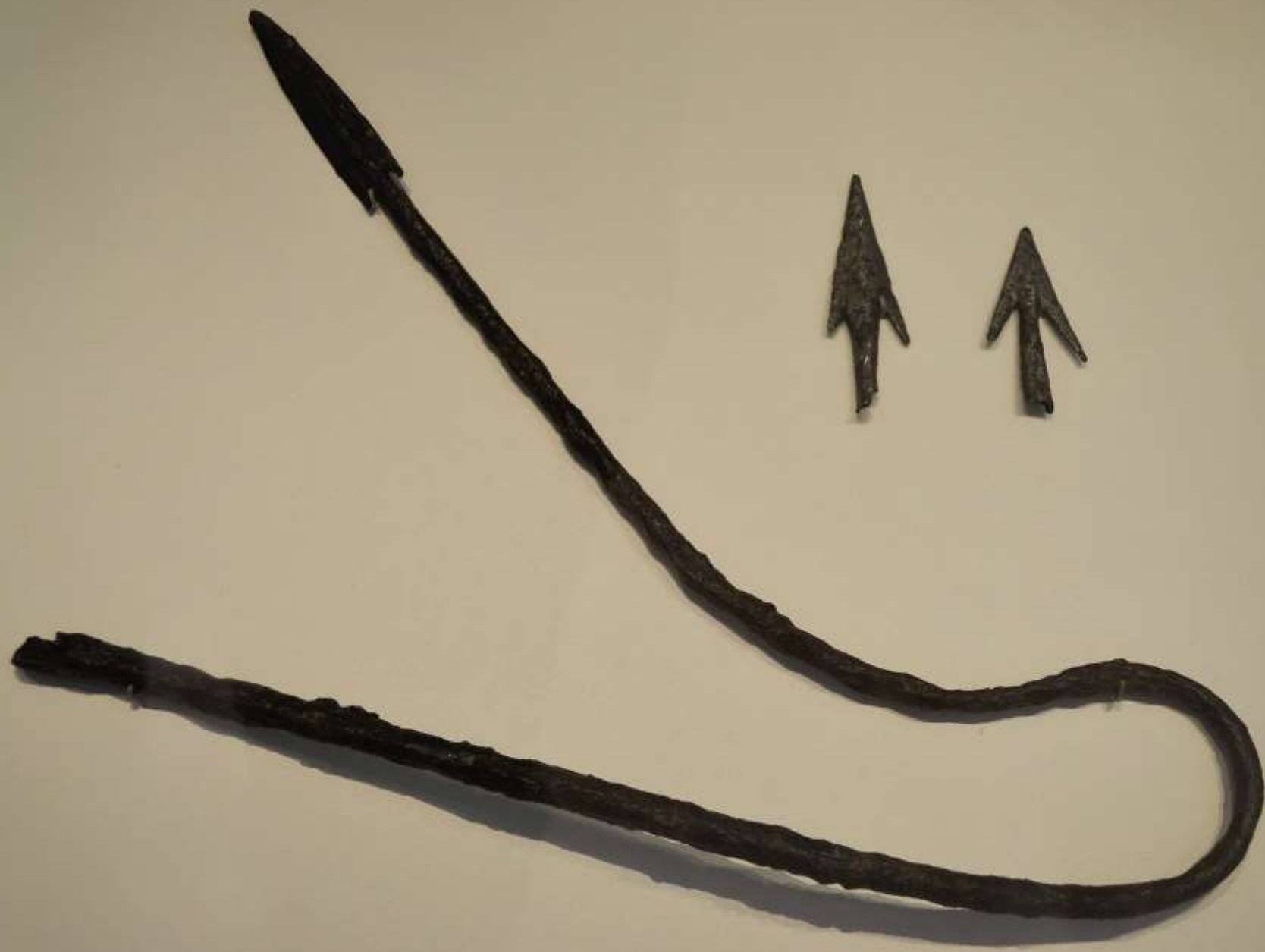


Falcata de la tumba 48

Coimbra del B. A. (Jumilla)







Esculturas de Porcuna.
Museo Arqueológico de Jaén.







Guerrero de
Mogente.
Bastón de mando.
Bastida de Las
Alcuizas, Valencia.
Museo de Prehistoria de
Valencia.



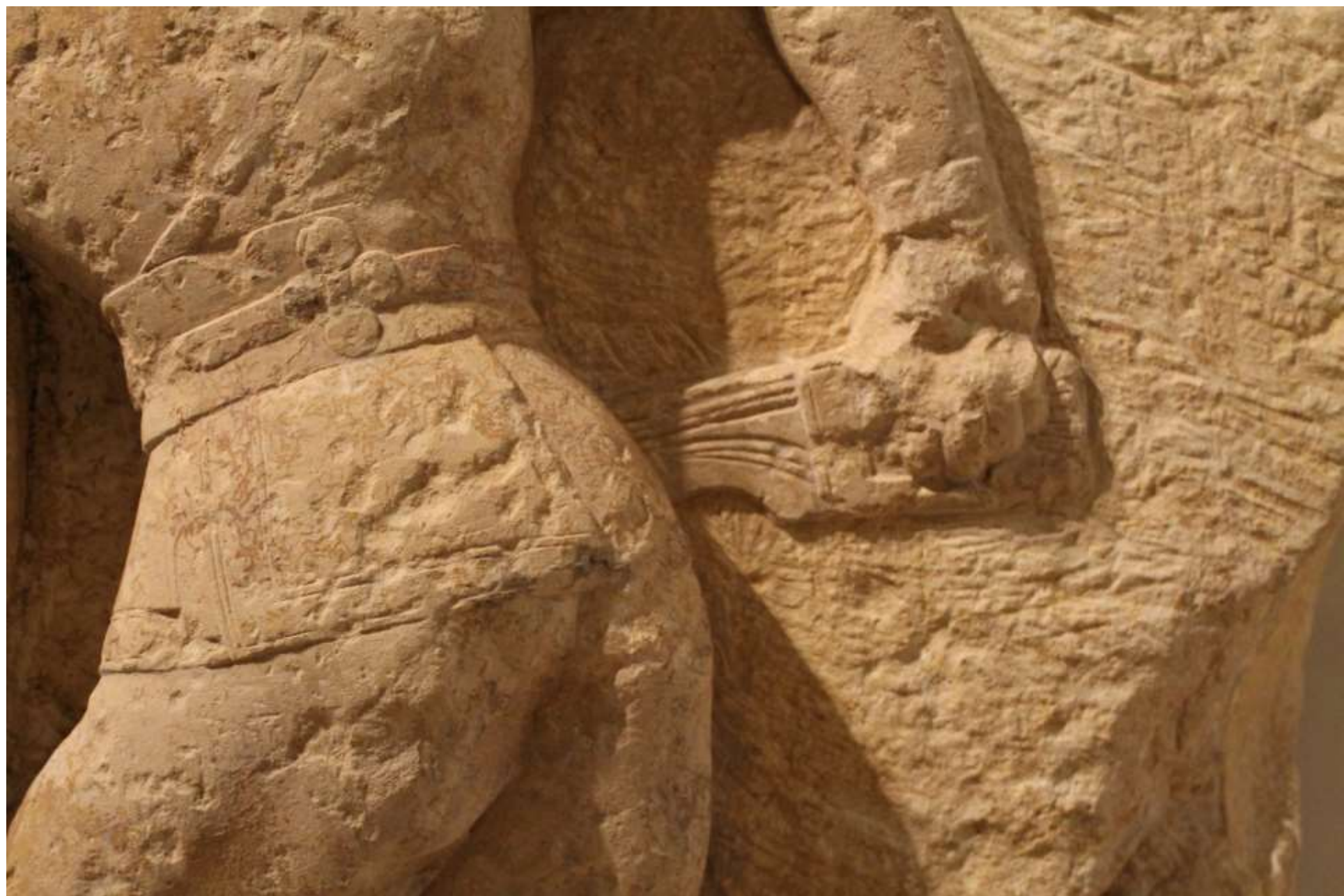


Torso del Guerrero
Museo de la Alcudia, Elche.

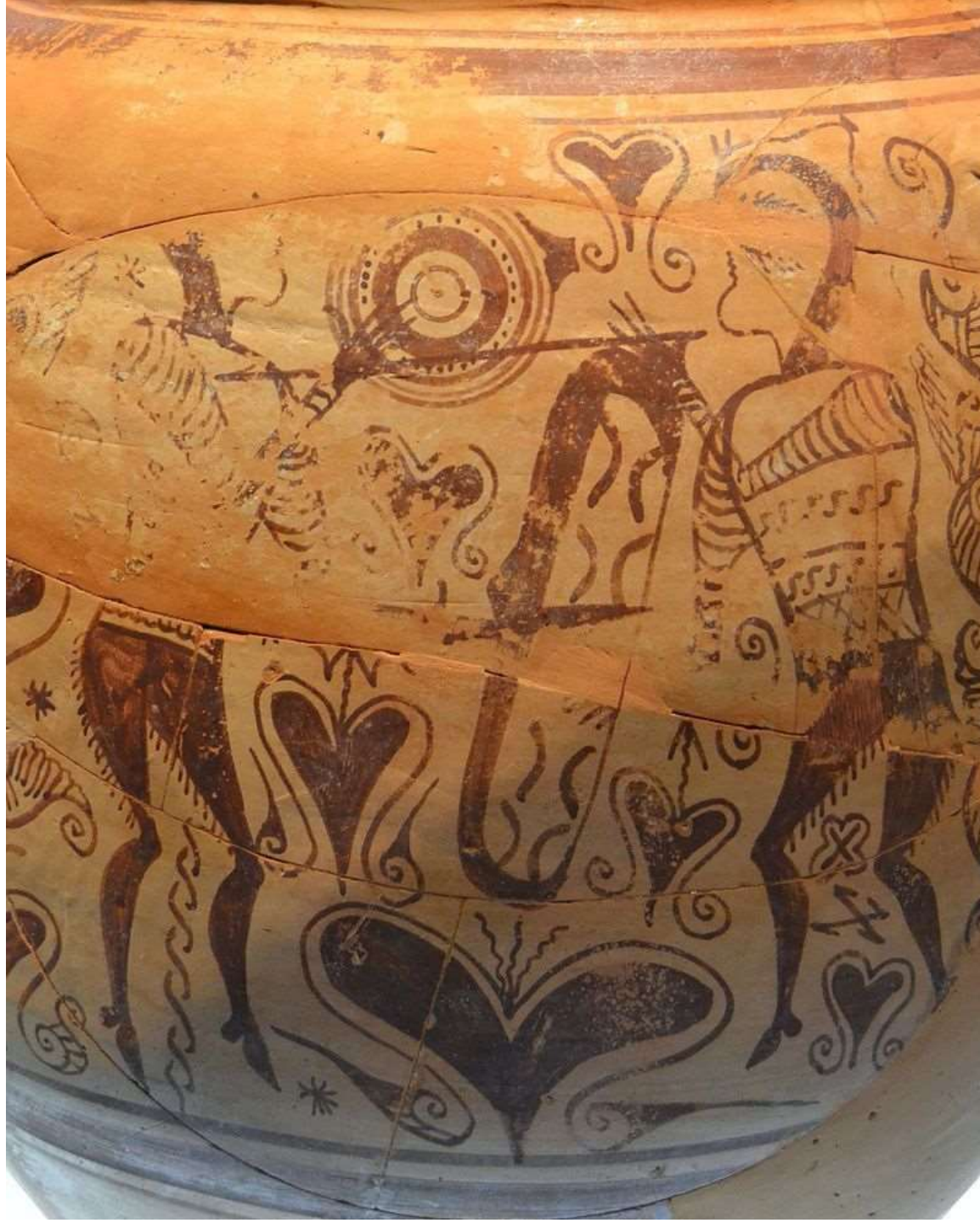


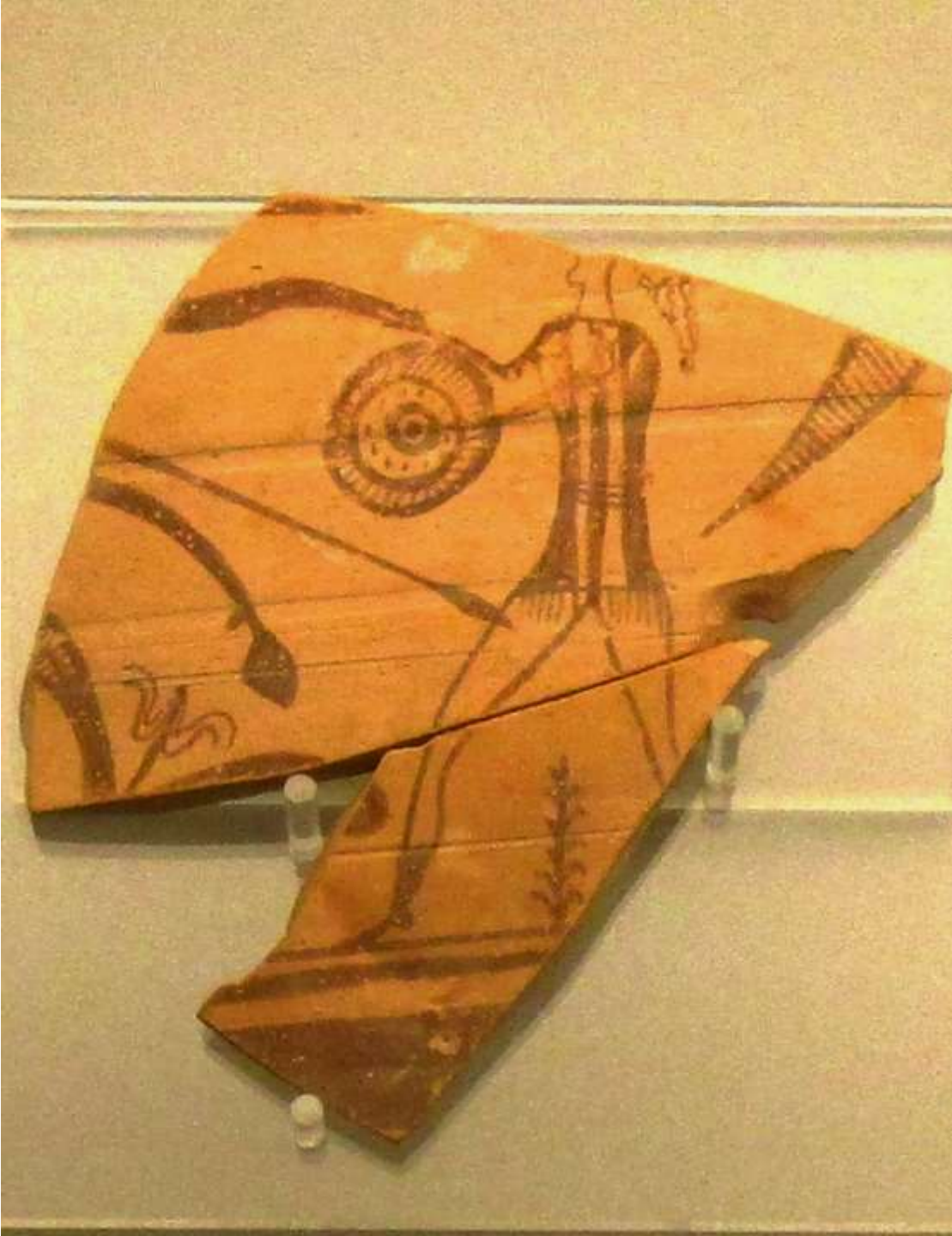
Monumento de Osuna,
Museo Arqueológico Nacional





Vaso de la Serreta, Alcoy.
Museo Arqueológico de Alcoy





Vaso del Verdolay, III-II a. C.
Museo Arqueológico de Murcia.



Guttus de Bolvax (Cieza)
III a. C.
Museo Arqueológico de
Murcia



Kalathos de El Castellido (Teruel). Museo de Teruel.

ESCULTURA Y PINTURA

DIOSES, MONUMENTOS, HÉROES





Diosa alada (La Alcudia). Museo de Elche.



Diosa de los lobos, Moratalla. Museo Arqueológico de Murcia.

Dama de Elche,
s. IV a. C.
MAN.





Dama del Cabezo de Lucero (Guardamar), siglo IV a. C. Museo Arqueológico de Alicante.

Dama de Baza,
Siglo IV a.C.
Museo Arqueológico Nacional





Bicha de Balazote (Albacete). s. V-IV a. C., MAN.



Esfinge de Agost,
s. V-IV a. C., MAN.



Sirena. Museo de Prehistoria de Valencia.

Monumento
del Pajarillo en
Huelma (Jaén).
Siglo IV a. C.



Pilar-estela funeraria de
Coimbra del Barranco Ancho,
Jumilla. Siglo IV a. C.
Museo Arqueológico de Jumilla.





Tumba de Dionisio de Kollytos (345-338 a.C.)





Escena del
monumento jumilano
(izquierda).

Estela ática del 390
a.C. (derecha).

Metropolitan, Nueva
York.

